

ESEF formāta ieviešana biržas emitentu gada pārskatu sagatavošanā

No 2020. gada 1. janvāra Eiropas Savienībā tiek ieviests Eiropas vienotais elektroniskais formāts (*European Single Electronic Format, ESEF*), kurā emitenti, kuru vērtspapīri ir iekļauti regulētajā tirgū Eiropas Savienības dalībvalstī vai Eiropas Ekonomikas zonas valstī, turpmāk sagatavos savus gada finanšu pārskatus. Viens no izaicinājumiem katrai sabiedrībai būs piemērota IT risinājuma meklēšana un ieviešana. Šajā rakstā apskatīti faktori, kas jāņem vērā, izvēloties sev piemērotāko IT risinājumu.

Kas mainās līdz ar ESEF ieviešanu?

Gada pārskati. Sabiedrībām, kuru vērtspapīri ir iekļauti ES regulētajā tirgū, visi gada pārskati par finanšu gadiem, kuri sākas 2020. gada 1. janvārī vai pēc šā datuma, būs jāgatavo paplašināmās hiperteksta iezīmēšanas valodas (*Extensible Hypertext Markup Language, xHTML*) formātā. Tas ir cilvēklasāms formāts, kas ļauj finanšu pārskatu lasīt tieši jebkurā tīmekļa pārlūkprogrammā.

Tātad xHTML prasība attieksies uz finanšu pārskatiem, kas sagatavoti gan saskaņā ar Gada pārskatu un konsolidēto gada pārskatu likumu, gan saskaņā ar starptautiskiem finanšu pārskatu standartiem (SFPS), kas atzīti Eiropas Savienībā.

Konsolidētie gada pārskati. Sabiedrībām, kuru vērtspapīrus atļauts tirgot regulētajā tirgū jebkurā dalībvalstī un kurām ir jāgatavo konsolidētie finanšu pārskati saskaņā ar starptautiskajiem finanšu pārskatu standartiem (SFPS), konsolidētie gada finanšu pārskati būs jāiezīmē, izmantojot paplašināmo komerciālo pārskatu valodu (*Extensible Business Reporting Language, XBRL*), kas ir mašīnlasāma valoda:

■ konsolidētajos gada pārskatos par finanšu gadiem, kuri sākas **2020. gada 1. janvārī vai pēc šā datuma**, būs obligāti detalizēti jāiezīmē primārie finanšu pār-

skati — finanšu stāvokļa pārskats, peļņas vai zaudējumu un pārējo visaptverošo ienākumu pārskats, pašu kapitāla izmaiņu pārskats un naudas plūsmas pārskats, kā arī informācija par sabiedrību;

■ konsolidētajos gada pārskatos par finanšu gadiem, kuri sākas **2022. gada 1. janvārī vai pēc šā datuma**, būs obligāti **bloķveidā jāmarķē arī pielikums**, izmantojot vienotus taksonomijas elementus. Ja emitents vēlas, pielikums var tikt iezīmēts arī detalizētāk.

Emitentiem, kas sagatavo konsolidētus finanšu pārskatus saskaņā ar Gada pārskatu un konsolidēto gada pārskatu likumu, arī ir jāapzinās, ko nozīmē iXBRL iezīmēšana, un jāsāk laikus gatavoties. Komisijas Deleģētajā regulā (ES) 2018/815 ir noteikts, ka, ja dalībvalstu tiesību akti pieļauj vai pieprasa gada pārskatu daļu iezīmēšanu, kas nav saskaņā ar SFPS sagatavotie konsolidētie gada pārskati, emitentiem, iezīmējot šīs daļas, būtu jāizmanto XBRL iezīmēšanas valoda un piemērotā taksonomija, ko šim nolūkam ir paredzējis dalībvalsts, kurā tie reģistrēti.

Kā izvēlēties savai sabiedrībai atbilstošu IT risinājumu?

Eiropas Savienībā vairākas IT kompānijas piedāvā savus pakalpojumus un programmatūru; ar pilnu IT pakalpojumu sniedzēju un programmatūras risinājumu sarakstu var iepazīties *XBRL Europe* mājaslapā: http://www.xbrl-europe.org/?page_id=1243). *XBRL Europe* ir bezpeļņas organizācija, kas īsteno kopīgus XBRL projektus Eiropā starp tās biedriem un uztur sakarus ar Eiropas iestādēm un organizācijām. Šajā sarakstā ir iekļauti arī IT risinājumi, kas ir atzīmēti ar logo *XBRL Certified Software™*. Tas nozīmē, ka šīs programmatūras atbilstību XBRL specifikācijām veica *XBRL International*.

Šie IT pakalpojumu sniedzēji piedāvā gan vienkāršas programmas konsolidēto finanšu pārskatu iezīmēšanai, gan sarežģītākus kompleksus risinājumus, kad programmā ir iespējams no paša sākuma sagatavot finanšu pārskatus, pēc tam veikt ie-

zīmēšanu un tālāk konvertēt finanšu pārskatus nepieciešamajā formātā. IT pakalpojumu sniedzēji piedāvā arī dažādas papildfunkcijas, kuras var tikt pielāgotas klientu vajadzībām. Viena no modernākajām ir mākslīgā intelekta izmantošana, kas atvieglo konsolidēto finanšu pārskatu iezīmēšanu.

Izvēloties piemērotāko IT risinājumu, ieteicams ņemt vērā šādus faktorus, kas var ietekmēt arī IT risinājuma cenu:

- licences darbības laiks;
- mākoņa izmantošana vai instalācija datorā un servera atrašanās vieta;
- lietotāju skaits;
- ārpakalpojumu izmantošana;
- izmaksas, kas saistītas ar pirmreizējo programmas izmantošanu;
- izmaksas, kas saistītas ar papildfunkciju iegādi (paplašināta programmas versija);
- iespēja redzēt taksonomiju latviešu valodā un veikt taksonomijas paplašinājumus;
- *roll-forward* funkcijas pastāvēšana;
- mākslīgā intelekta pastāvēšana;
- iespēja izmantot programmu finanšu pārskatu sagatavošanai;
- iespēja apvienot vairākus dokumentus vienā XBRL failā;
- demo versijas pastāvēšana.

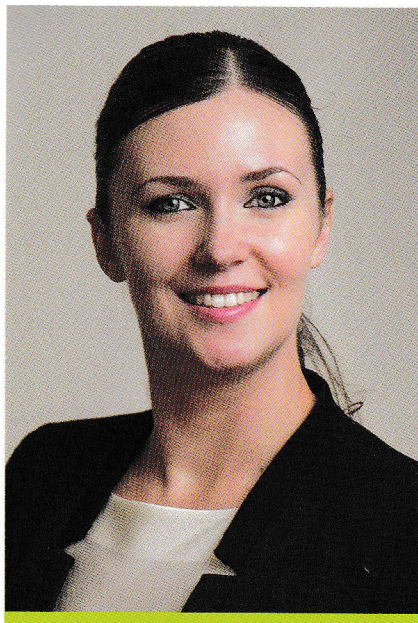
Mākoņa izmantošana vai instalācija datorā?

Lai izmantotu programmu konsolidēto finanšu pārskatu iezīmēšanai XBRL valodā, sabiedrībām jāiegādājas licence, kas vairumā gadījumu ir dērga vienu gadu.

Dažas IT kompānijas piedāvā tikai mākoņu risinājumus, bet citas kompānijas ļauj klientam izvēlēties sev piemērotāko variantu — izmantot mākonī vai instalēt programmu datorā. Jāatzīmē, ka instalēšana datorā ir dārgāka, bet tajā nav limitēts konvertējamo konsolidēto finanšu pārskatu un programmas lietotāju skaits, savukārt, iegādājoties programmu «mākonī», par katru lietotāju un katra pārskata konvertēšanu XBRL valodā var tikt noteikta papildmaksa.

Kur atrodas serveris?

Izmantojot mākoņu risinājumus, vēlams noskaidrot, kur atrodas IT pa-



Olga Molčanova, ACCA,

SIA *Nexia Audit Advice* sadarbības programmu koordinējošā partnere, Latvijas Republikas Grāmatvežu asociācijas valdes locekle, Starptautiskā sekretariāta vadītāja, LRGA sertificēta profesionāla grāmatvede

kalpojumu sniedzēja serveris un kas nodrošina hostinga pakalpojumus.

Cik lietotājiem ir paredzēta licence?

Lietotāju skaits var būt no viena līdz neierobežotam skaitam atkarībā no licences cenas. Datorprogrammas cena var būt atkarīga arī no konvertējamo konsolidēto finanšu pārskatu skaita.

legādāties licenci pašiem vai pasūtīt ārpalpojumu konsolidēto finanšu pārskatu iezīmēšanai?

Iegādājoties licenci, sabiedrībām ir jāreķinās ar papildizmaksām, kas var būt saistītas ar pirmreizējo programmas izmantošanu — instalēšana, pielāgošana sabiedrības vajadzībām, apmācības, konsultēšana, tehniskais atbalsts utt. Ņemot vērā šādu faktoru, sabiedrībām jāizvērtē iespēja izmantot konsolidēto finanšu pārskatu iezīmēšanu kā ārpalpojumu.

Ārpalpojumus varēs piedāvāt gan vietējas kompānijas, gan IT pakalpojumu sniedzēji, kas atrodas ārzemēs. Taču ne katra sabiedrība vēlēšies dalīties ar finanšu informāciju ar trešo personu vai nosūtīt datus ārzemēs. Turklāt jāatceras, ka atbildība par finanšu pārskatu sagatavošanu ir sabiedrības vadītājam/-iem, līdz ar to, pat ja tiks izmantots ārpalpojums, būs jāpārbauda, vai konsolidētie finanšu pārskati tika korekti iezīmēti.

Ir jāapsver gan ārpalpojumu izmaksas, gan papildu spiediens, kas var rasties XBRL konsolidēto finanšu

pārskatu iesniegšanas termiņa ievērošanas dēļ, kad XBRL finanšu pārskata projekts tiks nosūtīts turp un atpakaļ saskaņošanai un apstiprināšanai. Ārpalpojumu izmantošana var radīt risku un izraisīt datu un ziņošanas procesa kontroles trūkumu.

Taksonomija latviešu valodā un taksonomijas paplašinājumu veidošana

IT programmās tiek piedāvātas «tagēšanas» jeb iezīmēšanas opcijas, kas nozīmē, ka katrs finanšu pārskatu postenis tiek «savienots» ar atbilstošu SFPS taksonomiju. Ja pamata taksonomijas izmantošana nav piemērota un jāveido taksonomijas paplašinājumi, IT programmu lietotājiem tiek piedāvāta iespēja paplašināt taksonomiju, kā arī daži no IT pakalpojumu sniedzējiem nodrošina iespēju redzēt taksonomiju latviešu valodā.

Vai būs iespējams «pārnest» iezīmējumus uz nākamo finanšu gadu?

Jāņem vērā, ka konsolidēto finanšu pārskatu pirmreizējā iezīmēšana aizņems ilgāku laiku nekā turpmāk. Taču IT programmās parasti ir iestrādāta *roll-forward* funkcija — pirmreizējā konsolidēto finanšu pārskatu iezīmēšana saglabāsies arī uz turpmākiem periodiem.

Mākslīgā intelekta izmantošana

Mūsdienās IT kompānijas veiksmīgi izmanto procesu automatizāciju un mākslīgā intelekta izmantošanu, lai atvieglotu cilvēku darbu. Dažās ESEF programmās ir iestrādāts mākslīgais intelekts, lai atvieglotu konsolidēto finanšu pārskatu iezīmēšanu — ielādējot konsolidēto finanšu pārskatu programā, tā automātiski iezīmē posteņus un citu informāciju, kas var būtiski atvieglot darbu finanšu pārskatu sagatavotājiem. Taču, neskatoties uz visām mākslīgā intelekta priekšrocībām, IT programmu lietotājiem būs jāpārbauda veikta automātiskā iezīmēšana un nepieciešamības gadījumā jāizlabo.

Moderna IT risinājuma izmantošana finanšu pārskatu sagatavošanā

Sarežģītākajos un dārgākajos IT risinājumos tiek piedāvāta iespēja arī no paša sākuma sagatavot finanšu pārskatus un pēc tam tos iezīmēt un konvertēt nepieciešamajā formātā. IT programma ir savienota ar sabiedrības grāmatvedības programmām vai citiem finanšu datiem, kas nodrošina, ka, mainoties datiem, automātiski mainīsies arī dati finanšu pārskatā — lietotājiem nav jāveic manuāli labojumi. Šādās programmās bieži vien tiek nodrošināta iespēja strādāt vairākiem lietotājiem vienlaikus, nosakot lietotāju tiesības un ierobežojumus, t.i., kas un par kādu finanšu pārskata

ta daļu ir atbildīgs un kam ir iespēja veikt labojumus. Šādi labojumi būs redzami arī citiem lietotājiem, t.sk. kas un kad ir veicis labojumu. Pēc konsolidēta finanšu pārskata sagatavošanas lietotājs var veikt iezīmēšanu.

Vai ir iespējams apvienot vairākus failus vienā XBRL dokumentā?

Dažās IT programmās jau ir piedāvāta iespēja apvienot vairākus failus vienā dokumentā, piemēram, pievienot konsolidētajam finanšu pārskatam neatkarīgu revidentu ziņojumu, rezultātā iegūstot konvertētu apvienotu dokumentu xHTML vai XBRL formātā.

Vai ir iespējams saglabāt XBRL konsolidēto finanšu pārskatu arī citos formātos?

Jā, ir iespējams sagatavot XBRL konsolidēto finanšu pārskatu un tad saglabāt to tādos formātos kā:

- *Word, Excel;*
- *Pdf;*
- *HTML;*
- *InDesign.*

Vai ir iespējams izmēģināt programmas demo versiju?

Jā, parasti IT kompānijas piedāvā izmēģināt programmu demo versijas. Dažas kompānijas piedāvā bezmaksas testa projektu — klients var atsūtīt savu konsolidēto finanšu pārskatu, un IT kompānija to apstrādā, identificē ESEF elementus, veic iezīmēšanu un nosūta atpakaļ xHTML un iXBRL pārskatu, lai sabiedrība varētu pārskatīt šīs IT kompānijas darba kvalitāti un precizitāti.

Kāds ir tirgū piedāvāto IT risinājumu cenu diapazons?

Vienkāršākie IT risinājumi varētu maksāt, sākot ar 2000 eiro gadā par licenci. Pārsvārā tie būs mākoņa risinājumi bez papildfunkcijām. Ja sabiedrībai ir nepieciešams veikt tikai konsolidēta finanšu pārskata iezīmēšanu, tad šāds IT risinājums būs vislabākā izvēle.

Savukārt, ja sabiedrība ir ieinteresēta izmantot IT risinājumu ar mākslīgo intelektu, tad gada maksa par šādu licenci varētu būt no 4500 eiro par mākoņa risinājumu vienam lietotājam līdz 9000 eiro neierobežotam lietotāju skaitam par programmu, kas instalējama datorā.

Ja sabiedrība līdz ar ESEF ieviešanu vēlas pilnīgi izmainīt finanšu pārskatu sagatavošanas procesu un sākt lietot programmu, kurā vienlaikus var gan sagatavot finanšu pārskatus, gan iezīmēt tos un konvertēt XBRL un citos formātos, tad šādas programmas ikgadēja maksa sākas no 30 000 eiro, un tā ir atkarīga no sabiedrības lieluma un sarežģītības. ■